

HÜSLER NEWS

Informations actuelles destinées à nos associés et à nos amis • Edition spéciale • printemps 2005

**Spécial: Hüsler Nest,
la recherche et
les tests comparatifs**

Preuve de qualité noir sur blanc

ADRIAN HÜSLER est heureux que le Lit Hüsler remporte haut la main l'épreuve des critères objectifs.

■ Actuellement, plus de 200 000 personnes dorment dans un Lit Hüsler et y dorment bien, semble-t-il. A tel point, qu'elles en ont parlé autour d'elles et sont ainsi devenues, sans le savoir, nos meilleurs ambassadeurs. Sept nouveaux clients sur dix optent pour un Lit Hüsler grâce à la recommandation de quelqu'un de leurs amis. Pourquoi alors chercher des preuves objectives lorsque tant de clients, par leur satisfaction, nous confirment dans nos efforts?

Avouons-le, c'est tout d'abord par curiosité. Que peut nous révéler la recherche empirique sur les effets du Lit Hüsler durant le sommeil? Comment le



«Les résultats objectifs des tests confirment les impressions subjectives de nos clients enthousiastes.»

Lit Hüsler est-il noté par des instituts de test indépendants, comparativement à d'autres produits? C'est aussi parce que des résultats de tests et de recherches, lorsqu'ils sont positifs, enrichissent notre palette d'arguments de vente et que la possibilité de déceler les points négatifs permet ensuite de les améliorer.

Nous avons donc soumis nos produits à des tests indépendants et sommes heureux, aujourd'hui, de pouvoir vous révéler à quel point leurs résultats sont positifs. Vous en apprendrez plus dans cette édition!

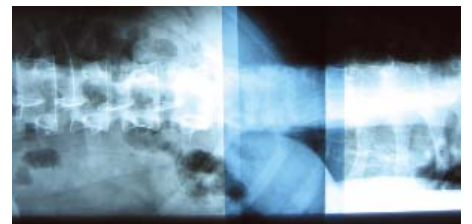
Cordialement, Adrian Hüsler

Quatre fois en tête

Plusieurs équipes scientifiques indépendantes les unes des autres parviennent au même résultat: le Lit Hüsler est le meilleur. Présentation des résultats.

Mention «très bien» décernée par les patients en orthopédie

108 personnes souffrant de différents problèmes de dos ont testé le Lit Hüsler pendant 14 jours dans le service d'orthopédie de l'Hôpital Speising/Vienne. Résultats relevés par le **Professeur Hans Tilscher**: 107 des 108 personnes ont jugé bonne à très bonne la qualité de leur sommeil dans un Lit Hüsler. Même appréciation pour l'endormissement, le sommeil d'une traite et le réveil. **PAGE 2**



Une position presque parfaite

Des radiographies prises à Speising le prouvent: le Lit Hüsler ménage la colonne vertébrale. Au contraire des lits conventionnels, le Lit Hüsler permet une position couchée pratiquement sans courbure de la colonne vertébrale. **PAGE 2**

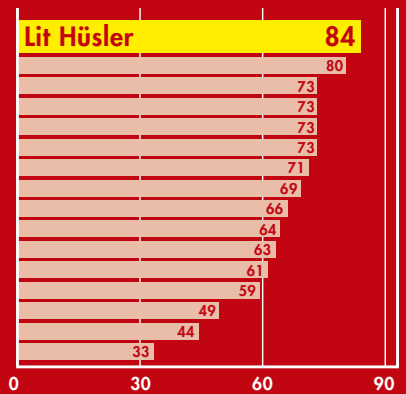


A durée de sommeil égale: mieux dormir

Le **Dr Jürg Schwander**, directeur de la clinique de Zurzach (KSZ) spécialisée dans la médecine du sommeil, est stupéfait des résultats: sans avoir dormi plus longtemps, ses patients se sentent mieux reposés et plus performants après leur essai dans un Lit Hüsler. **PAGE 3**

Le meilleur lit du point de vue médical

Dans un test comparatif indépendant, le Lit Hüsler sort premier. **PAGE 4**



dormir autrement

Etre bien couché pour mieux dormir



Le prof. Hans Tilscher
Vienne/Speising,
Président de l'action
en faveur de la santé
SOS-Körper, membre
du Comité de l'Institut
Ludwig Boltzmann,
spécialisé en ortho-
pédie conservative

L'Hôpital orthopédique de Speising à Vienne a mené une étude afin d'évaluer l'influence positive du lit sur les problèmes orthopédiques des malades: 108 personnes ont dormi en moyenne 14 jours dans un Lit Hüsler. Rapport du directeur d'étude, le professeur Hans Tilscher.

■ «Chaque sujet faisant partie de l'expérience a été accompagné pendant toute la durée de son séjour à l'hôpital par un physiothérapeute diplômé. Ce groupe comprenait 62 hommes (57%) et 46 femmes (43%) la personne la plus jeune avait 25 ans et la plus âgée 79 ans. L'âge moyen des hommes s'élevait à 53 ans et celui des femmes à 56 ans.

Différents diagnostics de maladies orthopédiques étaient représentés: 53% des hommes et 31% des femmes présentaient des symp-

tômes de problèmes de disques intervertébraux, les autres diagnostics étant des douleurs lombaires, des problèmes de genoux, de l'articulation de la hanche, ainsi que des douleurs à la nuque et aux épaules.

Parmi les 108 personnes soumises aux tests, 77 % se plaignaient de douleurs à l'effort, 53% de douleurs permanentes ou de douleurs au moment du lever, 40% de douleurs nocturnes qui les réveillaient (le choix multiple étant autorisé).

De loin la meilleure évaluation

Après une courte période d'adaptation, toutes les personnes participant au test, à l'exception d'une seule, ont évalué comme bonne à très bonne la qualité de leur sommeil dans un Lit Hüsler. Comparativement à un système de lit courant, il a bénéficié d'un jugement nettement plus favorable, tant durant la phase d'endormissement, de sommeil proprement dit, que celle de réveil. L'utilisation exclusive de produits naturels pour la construction du Lit Hüsler a suscité des éloges particuliers.»

«Une position de repos presque parfaite»

Les positions sur un matelas standard et sur un Lit Hüsler ont été comparées par radiographie à l'Hôpital orthopédique de Speising. Le médecin chef, le docteur Thomas Rustler, commente cette expérience et ses résultats.



Le Dr. Thomas Rustler,
médecin chef
de l'Hôpital ortho-
pédique de Speising,
scientifique
et chef de projet

■ «Le plus faible degré possible de déformation horizontale de la colonne vertébrale en position couchée sur le côté est interprété comme un critère ergonomique mesurable de la position correcte du corps. C'est ce que nous avons examiné durant la série de tests effectués à l'Hôpital orthopédique de Speising. Le sujet était un homme âgé de 37 ans, jouissant d'un bon entraînement sportif, d'une taille de 192 cm pour 85 kg, sans aucune pathologie de la colonne vertébrale ou de l'appareil locomoteur.

Un matelas d'hôpital standard a été comparé au système de lit Hüsler, posé directement sur le support métallique d'un lit d'hôpital. Le sujet était couché sur le

côté droit, avec les jambes repliées à 110 degrés au niveau de la hanche et des genoux. Sa tête était posée sur un coussin en pure laine de mouton de 7 cm de haut.

Sur le lit conventionnel, il présentait une déformation des vertèbres lombaires sur la gauche avec cassure au niveau de la 3e lombaire, angle de Cobb de 9 degrés ainsi qu'une contre-déformation convexe à droite avec point de cassure au niveau de la 1re dorsale et un angle de 10 degrés.

Sur le système de lit Hüsler, les vertèbres lombaires présentaient une attitude scoliotique à droite, avec cassure de 3 degrés à la hauteur de la 4e lombaire et une convexité lombaire sur une grande longueur des vertèbres dorsales,

cintrées avec pointe de 6 degrés au niveau de la 6e dorsale.

Position presque horizontale

Grâce à un support de compression adéquat au niveau des épaules et de la ceinture pelvienne ainsi qu'au soutien réglable de la région des reins, la position couchée sur un système de lit Hüsler permet d'obtenir une position presque horizontale de toute la colonne vertébrale, avec une très faible déformation latérale. La possibilité de régler de manière individuelle le sommier Liforma assure une optimisation décisive de la position couchée. Du point de vue orthopédique, il en résulte une position horizontale presque idéale, indépendamment du poids, de la taille et de la morphologie.

Radiographie de la colonne vertébrale et du bassin en position couchée sur un lit habituel: déformation marquée



Radiographie de la colonne vertébrale et du bassin en position couchée sur un Lit Hüsler: déformation minimale



A durée de sommeil égale, un meilleur repos

Dormir dans un Lit Hüsler ne veut pas dire dormir plus longtemps mais mieux. C'est le résultat de l'étude menée par la clinique de médecine du sommeil de Zurzach. Résultats et entretien avec le chef de clinique, le docteur Jürg Schwander.



Dr. Jürg Schwander

Spécialiste en médecine interne FMH et en endocrinologie, directeur médical de la clinique de la médecine du sommeil de Zurzach

■ Dr Schwander, vous vous êtes spécialisé depuis douze ans en médecine du sommeil. Vous avez mené aujourd'hui cette étude permettant de comparer le comportement au cours du sommeil après avoir opté pour un Lit Hüsler. Que dites-vous des résultats?

J'ai été époustoufflé. Même sans avoir vu la durée de leur sommeil prolongée après ce changement, les personnes qui ont fait le test ont ressenti une amélioration de la qualité de leur repos. Elles ont aussi relevé un sommeil plus réparateur et une meilleure capacité de performances durant la journée. Le nombre des sujets était relativement peu élevé et nous en avons tenu compte, ne prenant en considération que les effets significatifs statistiquement parlant. Le résultat est clair.

L'étude a également permis de mesurer les douleurs ressenties pendant les trois phases: ancien lit, phase d'adaptation au nouveau lit, nouveau lit. Il est indéniable que les douleurs ont augmenté durant la phase d'adaptation, pour redescendre

ensuite au-dessous du niveau qui était celui de l'ancien lit.

C'est un phénomène qui mérite d'être utilisé par Hüsler Nest pour conseiller sa clientèle. Une augmentation passagère de la douleur peut se produire. Mais il est étonnant de constater que malgré tout, la qualité du sommeil durant la phase d'adaptation a été ressentie comme nettement meilleure. De tels paradoxes ne sont pas rares en médecine du sommeil.

La médecine du sommeil est une science jeune. Où se situe-t-elle aujourd'hui?

Elle a accompli de grands progrès. La compréhension du processus du sommeil est certes loin d'être complète. Mais la phénoménologie est déjà largement développée. Nous sommes capables de différencier aujourd'hui 80 formes de troubles du sommeil. Il faut relever que médecine du sommeil, médecine somatique et médecine psychiatrique se rejoignent, c'est passionnant. Les troubles du sommeil sont à l'origine de nombreuses maladies.

Votre clinique traite les troubles du sommeil. De quelle manière?

En règle générale, nous commençons le traitement ambulatoire par un questionnaire que le patient doit remplir, puis par un entretien. L'étape suivante est la tenue d'un carnet du sommeil, conjuguée avec le port nocturne d'un capteur de mouvements (actomètre). Ces deux sources d'informations nous permettent de déterminer la thérapie adéquate. Le taux de succès de ces méthodes est actuellement de près de 80%.

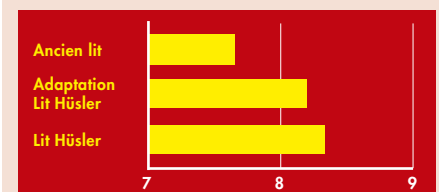
Quand avez-vous recours au laboratoire du sommeil?

Lorsque les symptômes sont diffus ou lorsqu'une thérapie n'a pas d'effet. La prise de mesures en laboratoire du sommeil, nommée polysomnographie, nous apporte de nombreuses informations importantes sur le déroulement du sommeil d'un patient.

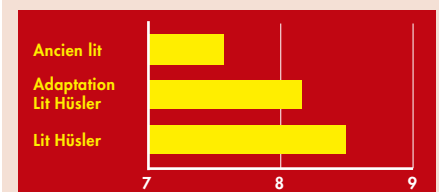
L'ÉTUDE DE LA CLINIQUE POUR LA MÉDECINE DU SOMMEIL DE ZURZACH

Cette étude avait pour but d'analyser le comportement de 16 femmes âgées entre 36 et 54 ans durant leur sommeil. L'examen s'est déroulé en trois phases de deux semaines chacune. Phase 1: sommeil dans un lit conventionnel. Phase 2: adaptation au sommeil dans un Lit Hüsler. Phase 3: sommeil dans un Lit Hüsler après adaptation. La chambre à coucher et le cadre sont restés les mêmes au cours de toute l'étude. Les sujets ont tenu un «carnet du sommeil» et ont porté un actomètre afin de mesurer leurs mouvements pendant le sommeil. En voici les principaux résultats:

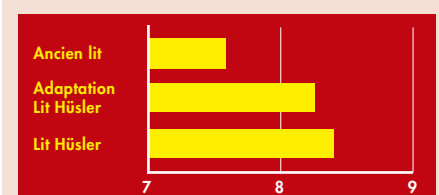
1. Qualité du repos



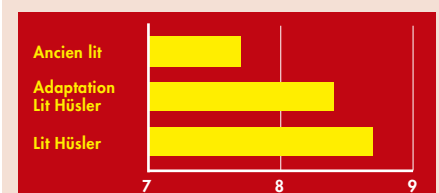
2. Qualité du sommeil



3. Performances



4. Qualité du lit



Résultats obtenus sur la base du «carnet du sommeil» des participants, avec une échelle de 1 à 10. Etude: KSM, 2004



dormir autrement

Le meilleur lit, critères médicaux à l'appui

En collaboration avec l'Institut spécialisé en hygiène et en physiologie du travail (IHA) de l'EPF de Zurich, l'Institut ergonomie & technologie(e&t) GmbH, a évalué 16 lits. Sur le plan médical (caractéristiques de confort du sommeil), le Lit Hüsler affiche de loin les meilleurs résultats. Pour la qualité de son service à la clientèle aussi, Hüsler a une bonne longueur d'avance.

■ Comment des experts indépendants jugent-ils le Lit Hüsler face aux modèles de la concurrence? Pour le savoir, Hüsler Nest AG a commandé une étude de grande envergure afin de comparer, du point de vue du consommateur, le Lit Hüsler avec les meilleurs produits actuellement sur le marché. Au programme, une étude de la documentation des produits, des recherches dans le commerce de détail, l'essai des lits et des tests de fonctionnalité.

16 lits et 4 systèmes au banc d'essai

Au total, 16 lits représentant quatre formes de systèmes: des systèmes conventionnels, des lits naturels, des lits à eau et à air. Tous les fournisseurs, dont Hüsler Nest, ont pu présenter, pour ces tests effectués par un organe indépendant, les modèles de leur programme qu'ils jugeaient les meilleurs. Le but des tests était de déterminer qui offrait les avantages décisifs du point de vue des consommateurs. Ainsi que le confirme le directeur de l'étude,

le docteur Christopher H. Müller, «les conditions des tests étaient réalistes et correspondaient aux directives pour la comparaison de critères».

Les résultats sont réjouissants: en ce qui concerne les critères médicaux (catalogue des critères ci-contre), Le Lit Hüsler s'est situé à la première place avec un nombre de points maximal de 10 sur 13 et un total de 84, pour un maximum possible de 93 points, les marques suivantes ayant atteint 80 et 73 points.

Résultats tout aussi encourageants: pour le service, Hüsler Nest est ex-æquo à la première place avec un autre concurrent. La large garantie et la documentation détaillée ont constitué des critères déterminants.

Ergonomie: moteur disponible depuis lors

En matière d'ergonomie, la plupart des concurrents étaient très près les uns des autres: la différence entre la première et la dixième place (Hüsler Nest était en 8e position) est de moins de 10%. L'absence d'un entraînement motorisé, à laquelle il a été remédié entretemps, (ce qui ne réjouira pas forcément les puristes), a coûté de nombreux points à Hüsler Nest. Le fait qu'il n'y ait pas de poignées sur le matelas a également été mal noté. Nous en avons pris acte mais n'y changerons rien. Les matelas en latex sont tellement faciles à rouler qu'une poignée nous paraît superflue.

Etant donné que c'est nous qui avons commandé ce test de lits, nous avons pris la décision de ne pas rendre compte nommément des résultats.

LES CRITÈRES

Critères médicaux

Hystérésis élastique
Emissions sonores
Points de pression
Soutien
Dureté
Zones dures
Liberté de mouvement
Housse de matelas
Sur-matelas
Literie
Aération latérale
Emissions olfactives
Risques

Critères ergonomiques

Longueur
Largeur
Hauteur
Possibilité de réglage
Coûts d'entretien
Stabilité
Espacement des lattes
Poutre médiane
Lever position assise
Lattes réglables
Prise en mains

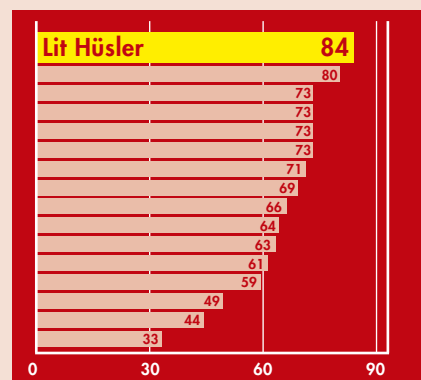
Critères de service

Garantie
Documentation

CLASSEMENT

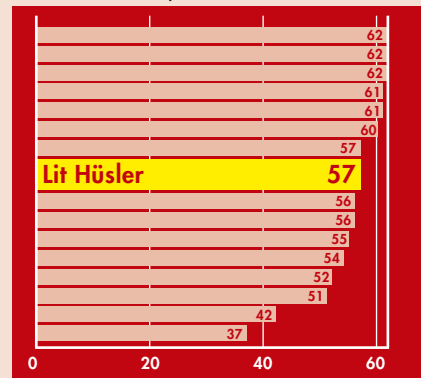
Critères médicaux

Maximum = 93 points



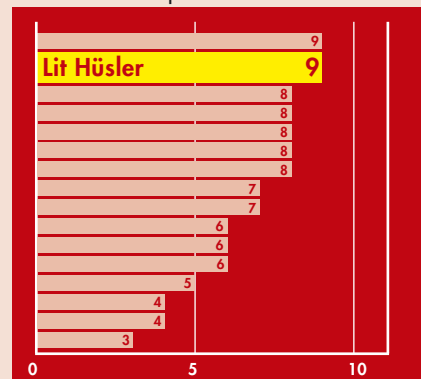
Critères ergonomiques

Maximum = 62 points



Critères de service

Maximum = 11 points



Hüsler Nest AG • Murmeliweg 6 • 4538 Oberbipp
Téléphone +41 32 636 53 60 • fax +41 32 636 53 61
www.huesler-nest.ch • e-mail info@huesler-nest.ch



dormir autrement