

5-Minuten-Check

zu Steuerung Einlegerahmen mit 2 Motoren,
2 Motoren plus und 4 Motoren

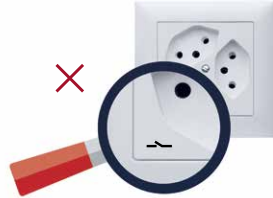


Netzkabel

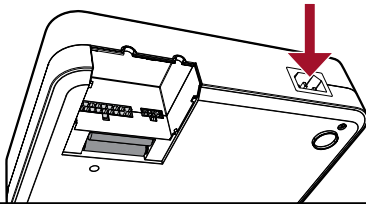
1 Führt Ihre Steckdose Strom, sind alle Sicherungen eingeschaltet?

Achtung:

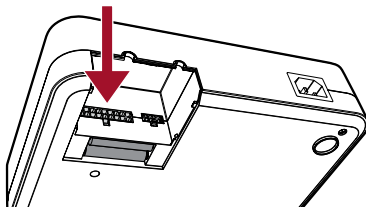
Der Motor sollte nicht an eine geschaltete Steckdose angeschlossen werden!



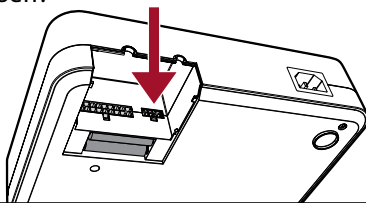
2 Ist das Netzkabel in der Steckdose und an der Steuerbox angeschlossen?



3 Ist das Kabel des Einlegerahmens an der Steuerbox angeschlossen?



4 Ist das Kabel der Basisstation (Station für Funkhandsender) an der Steuerbox angeschlossen?



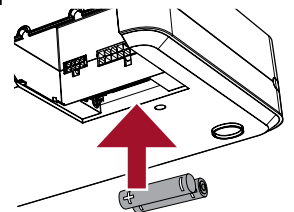
5 Sind alle Kabel optisch unbeschädigt?

Batterien

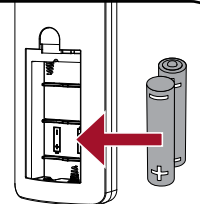
6 Sind alle Batterien Typ AAA in der Steuerbox richtig eingelegt und nicht leer?

Achtung:

Sollte die Steuerung anfangen zu piepsen, wenn Sie den Funkhandsender aus der Basisstation nehmen, handelt es sich um einen Warnhinweis, dass die Batterien in der Steuerbox demnächst leer sind.



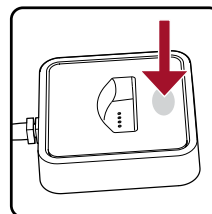
7 Sind alle Batterien Typ AAA im Funkhandsender richtig eingelegt und nicht leer?



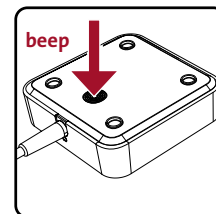
Keine wiederaufladbaren Batterien verwenden!

Verbindung zwischen Funkhandsender und Steuerbox

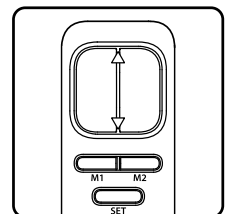
Sollte Ihr Einlegerahmen mit Motor trotz Überprüfung der Kabel sowie der Batterien immer noch nicht funktionieren, stellen Sie die Verbindung zwischen Funkhandsender und Steuerbox erneut her:



Resetschalter der Basisstation einmal drücken und loslassen



Gekennzeichnete Fläche auf Rückseite der Basisstation 3 Sek. lang gedrückt halten



Speichern: Innerhalb von 10 Sek. beliebige Taste des Funkhandsenders drücken

Kundendienst

Sollte Ihr Einlegerahmen mit Motor nach Durchführung dieses 5-Minuten-Checks nicht wieder funktionieren, kontaktieren Sie bitte unseren Kundendienst: Hüsler Nest AG, service@huesler-nest.ch oder Telefon +41 (0)32 636 53 75.

Folgende Angaben werden vom Kundendienst benötigt: Name Fachhändler, Kaufdatum, Rechnungsnummer, Referenz, Artikelnummer, Seriennummer der Steuerbox (auf der Unterseite der Steuerbox, beginnend mit SN IQ...)