

# Check di 5 minuti

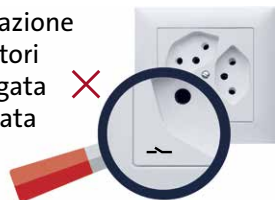
del sistema di controllo di intelaiature a 2 motori, 2 motori plus e 4 motori



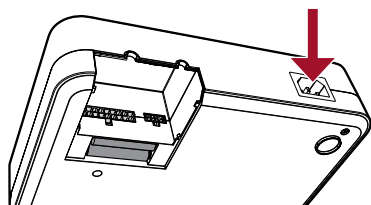
## Cavo di alimentazione

**1** C'è corrente nella presa? Tutti gli interruttori salvavita del quadro elettrico sono inseriti?

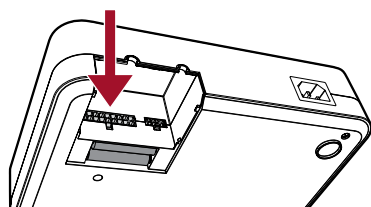
**Attenzione:** L'alimentazione dell'intelaiatura a motori non deve essere collegata ad una presa comandata da interruttore!



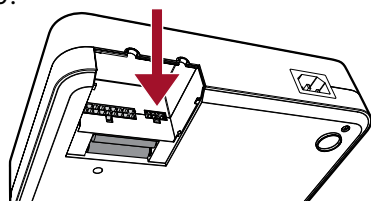
**2** Il cavo di alimentazione è collegato a presa di corrente e scatola di comando?



**3** Il cavo dell'intelaiatura è collegato alla scatola di comando?



**4** Il cavo della stazione base (stazione del radiotrasmettitore) è collegato alla scatola di comando?



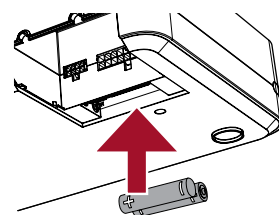
**5** Tutti i cavi forniti sono visibilmente integri?

## Batterie

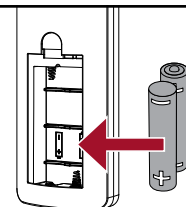
**6** Tutte le batterie di tipo AAA della scatola di comando sono inserite correttamente e non sono scariche?

**Attenzione:**

Se il sistema di controllo emettesse un beep estraendo il radiotrasmettitore dalla stazione base, significa che le batterie all'interno della scatola di comando sono quasi scariche e che andranno sostituite a breve.



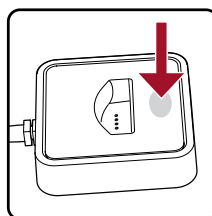
**7** Tutte le batterie di tipo AAA del radiotrasmettitore sono inserite correttamente e non sono scariche?



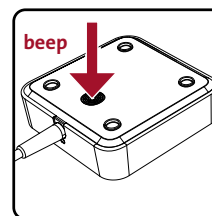
**Non utilizzare batterie ricaricabili!**

## Stabilire il contatto tra radiotrasmettitore e scatola di comando

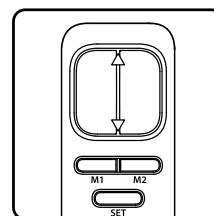
Se la vostra intelaiatura elettrica con motore continuasse a non funzionare nonostante il controllo di cavi e batterie, si prega di instaurare un collegamento tra radiotrasmettitore e scatola di comando:



Premere 1 volta l'interruttore di reset della stazione base e rilasciarlo



Tenere premuta la superficie contrassegnata sul retro della stazione base per 3 secondi



Memorizzare: entro 10 sec, premere un qualsiasi tasto del radiotrasmettitore

## Assistenza clienti

Se la vostra intelaiatura con motori dovesse continuare a non funzionare anche dopo i controlli consigliati si prega di contattare il nostro servizio di assistenza clienti: Hüsler Nest AG, [service@huesler-nest.ch](mailto:service@huesler-nest.ch) oppure tel. +41 (0)32 636 53 75. **Vi preghiamo di fornire al nostro servizio di assistenza clienti le seguenti informazioni:** Nome del rivenditore, data dell'acquisto, numero della fattura, numero di riferimento, codice articolo, numero di serie della scatola di comando (inizia con SN IQ... vedi immagine a destra)