

Contrôle rapide

de la commande du support d'adaptation avec
2 moteurs, 2 moteurs plus et avec 4 moteurs

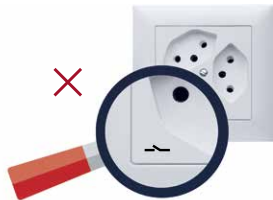


Câble électrique

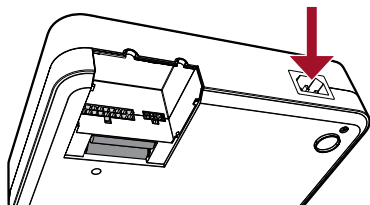
1 La prise de courant est-elle alimentée, sont tous les fusibles sous tension?

Attention:

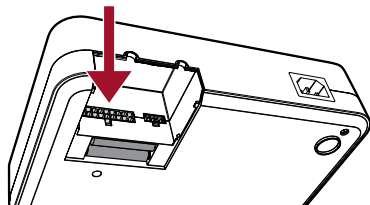
Le moteur ne doit pas être connecté à une prise commandée!



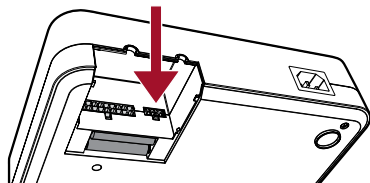
2 Le câble électrique est-il raccordé sur la prise et le boîtier de contrôle?



3 Le câble du support d'adaptation est-il raccordé sur le boîtier de contrôle?



4 Le câble de la station de base (station pour la télécommande radio) est-il raccordé sur le boîtier de contrôle?



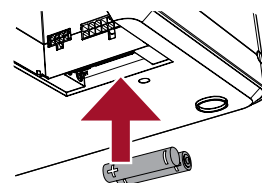
5 Sont tous les câbles sans dégâts apparents?

Piles

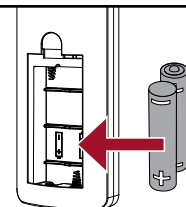
6 Toutes les piles type AAA ont-elles été placées correctement dans le boîtier de contrôle et ne sont-elles pas vides?

Attention:

Si le boîtier émet un bip lorsque vous retirez la télécommande radio de la station de base, il s'agit d'un avertissement indiquant que les piles dans le boîtier de commande seront prochainement vides.



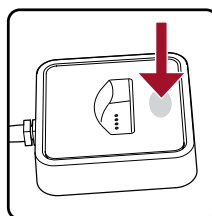
7 Toutes les piles type AAA ont-elles été placées correctement dans la télécommande radio et ne sont-elles pas vides?



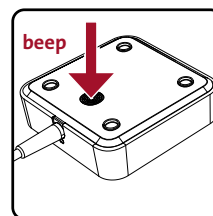
Ne pas utiliser des piles rechargeables!

Établissez le contact entre la télécommande radio et le boîtier de contrôle

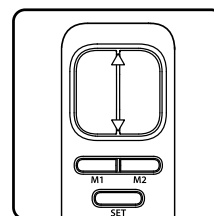
Si, malgré le contrôle du câble et des piles, votre support d'adaptation avec moteurs ne fonctionne toujours pas, établissez de nouveau le contact entre la télécommande radio et le boîtier de contrôle:



Appuyez 1 x sur le bouton de réinitialisation de la station de base et relâchez-le



Appuyez sur la surface indiquée au dos de la station de base pendant 3 sec.



Enregistrer: au bout de 10 sec., actionnez une touche quelconque de la télécommande radio

Service après-vente

Si, après ce contrôle rapide, votre support d'adaptation avec moteurs ne sera pas de nouveau opérationnel, veuillez contacter notre service après-vente: Hüsler Nest AG, service@huesler-nest.ch ou téléphone +41 (0)32 636 53 75.

Le service après-vente aura besoin des renseignements suivants: Nom du revendeur, date d'achat, numéro de facture, référence, numéro d'article, numéro de série du boîtier de contrôle (sur la face inférieure du boîtier de contrôle, commençant par SN IQ...)