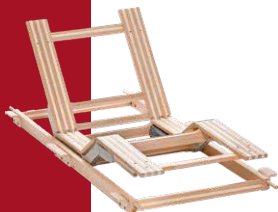


Manuel d'utilisation

**Support d'adaptation
avec 2 moteurs,
2 moteurs plus**

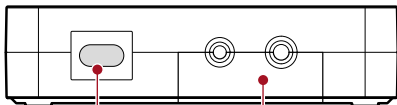


**HÜSLER
NEST**

Bonne nuit. Bonne journée.

Vue d'ensemble de l'appareil

Boîtier de contrôle

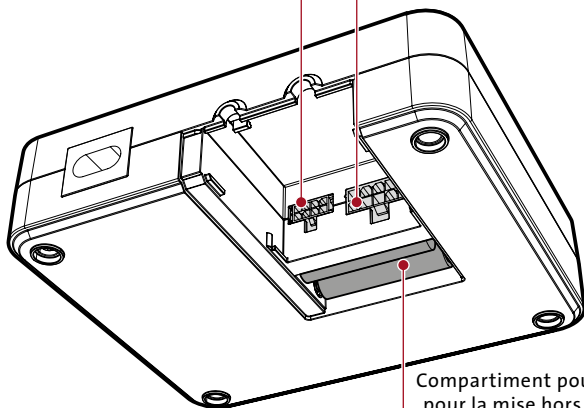


Fiche de secteur

Compartiment pour piles
et cache de connexion

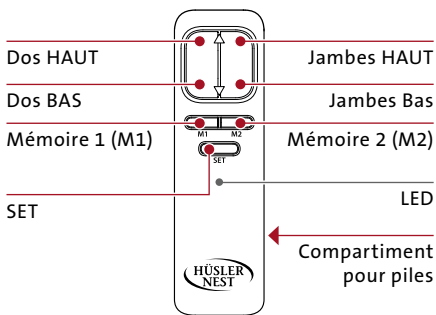
Raccordement station de base

Raccordement moteur



Compartiment pour piles
pour la mise hors réseau

Télécommande radio



Pour régler en même temps la position élevée dos/jambes:

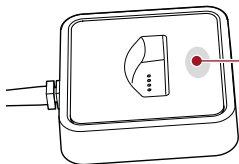
appuyez simultanément sur les touches «Dos» et «Jambes».

LED rouge/verte:

Pertinent uniquement en combinaison avec un câble de synchronisation pour l'utilisation simultanée de deux supports d'adaptation avec moteurs pertinents (voir instruction séparée, à laquelle est joint le câble de synchronisation)

Station de base

i Lorsque la télécommande radio se trouve dans la station de base, la mise hors réseau est activée; elle sert à déconnecter le système intégral du réseau électrique.



Touche abaissement rapide/réactivation

Abaissement rapide

En maintenant appuyée la touche, toute la surface du sommier est remise en position de sommeil horizontale.

Remise en service

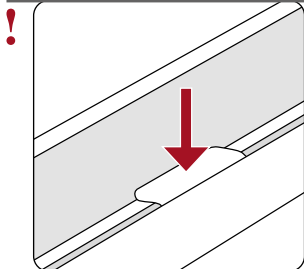
Appuyez sur la touche pour réactiver le système s'il a été déconnecté du réseau pendant une période prolongée.

! La station de base n'est pas un chargeur

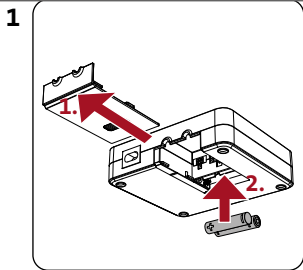
Caractéristiques techniques

Puissance d'entrée	100 – 240 V~ 10 A 50 – 60 Hz
Puissance de sortie	24 V --- 3 A
Nombre de moteurs	2
Type de moteurs	24 V DC
Charge maximale (répartie également sur la surface du sommier)	120 kg
Force de blocage	9000 N
Force de poussée	2 x 4500 N
Type de protection du système intégral	IP 20
Température ambiante recommandée	+10° C à +40° C
Humidité atmosphérique relative	30% – 75%
La mise hors réseau 100%	✓
Produit de fabrication conforme à la VDE, classement de protection II	✓
Testé LGA (sécurité)	✓

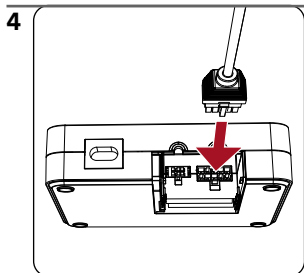
Mise en service



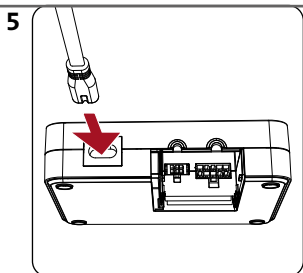
Tous les 6 points d'appui du support d'adaptation doivent reposer correctement (longerons latéraux/support de montage central)



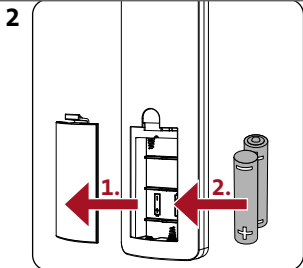
1 Placez deux nouvelles piles type AAA (n'utilisez pas des piles rechargeables) dans le boîtier de contrôle, respectez la polarité! Si le boîtier émet un bip, la tension de la pile est trop faible > remplacez les piles



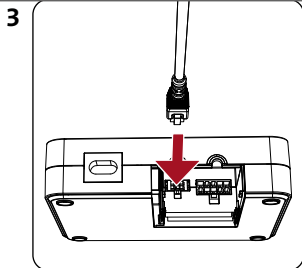
4 Relier le boîtier de contrôle au moteur



5 Connectez le câble électrique avec le boîtier de contrôle et branchez l'unité au réseau (la tension du réseau électrique et la tension d'entrée indiquée sur la plaque signalétique doivent être identiques!)

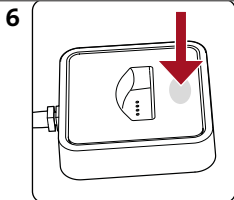


Placez deux nouvelles piles type AAA (n'utilisez pas des piles rechargeables) dans la télécommande radio, respectez la polarité!

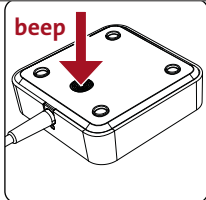


Raccordez le boîtier de contrôle à la station de base

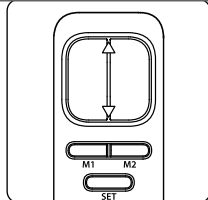
Établissez le contact entre la télécommande radio et le boîtier de contrôle



a) Appuyez 1 x sur le bouton de réinitialisation de la station de base et relâchez-le



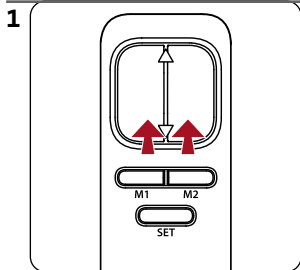
b) Appuyez sur la surface indiquée au dos de la station de base pendant 3 secondes



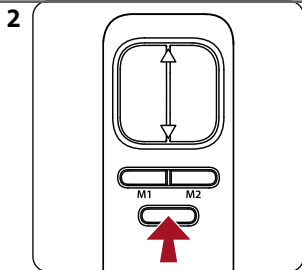
c) Enregistrer: au bout de 10 secondes, actionnez une touche quelconque de la télécommande de radio

i En règle générale, la connexion est établie en usine.
La mémorisation reste active après une panne de courant, la coupure de la tension ou le remplacement des piles.

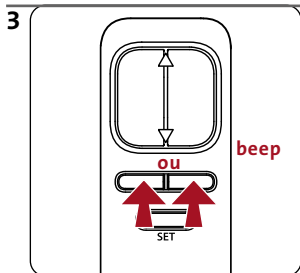
Enregistrer une position allongée



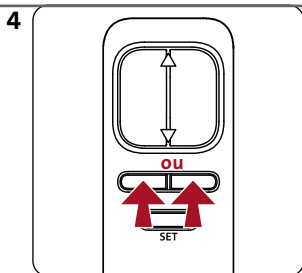
Déplacez le système de lit dans la position souhaitée



Appuyer sur la touche SET



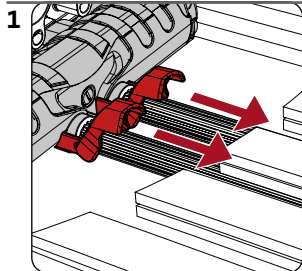
Enregistrez l'emplacement de mémoire M1 ou M2 en appuyant sur la touche



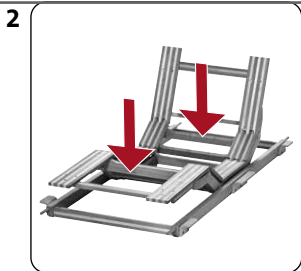
Pour remettre le système de lit dans une position enregistrée à partir d'une position quelconque: maintenir appuyée la touche de mémoire M1 ou M2 jusqu'à ce que la position soit atteinte

Abaissement d'urgence manuel en cas de panne de courant

- ! Enlevez le matelas et retirez les lattes.
- Personne ne doit être allongée sur le lit.



Tirez vers le milieu du lit le levier rouge de la zone que vous voulez abaisser

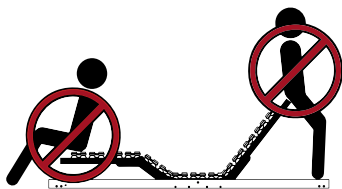


Lorsque le levier est tiré, appuyez sur la zone correspondante jusqu'à la position horizontale (le cas échéant, en exerçant plus de force)

-
- i** Une fois que l'alimentation électrique est rétablie, vous pouvez utiliser le système comme d'habitude (un bruit fort et bref au premier actionnement de la télécommande radio après une panne de courant est normal = le pignon sur le moteur s'enclenche)

Remarques importantes

- **Utilisez la mise hors réseau, afin de ne pas décharger inutilement les piles se trouvant dans le boîtier de contrôle en cas d'une panne de courant.**
- Si le système reste inutilisé pendant une période prolongée, nous vous recommandons d'enlever les piles de la télécommande radio et du boîtier de contrôle et de les entreposer.
- Le système d'entraînement n'est pas prévu pour un fonctionnement continu. **L'appareil ne doit pas marcher plus de 2 minutes.** Au bout de 2 minutes de fonctionnement ininterrompu, il est indispensable de respecter une pause d'une durée de 10 minutes.
- Il faut éviter de surcharger la partie supérieure et celle des jambes afin de ne pas endommager le mécanisme.



Nettoyage et entretien

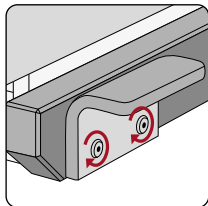
En cas de besoin, nettoyer le sommier à l'aide d'un chiffon sec.

Attention: n'oubliez pas de retirer auparavant la prise de courant!

Le système ne nécessite aucune maintenance.

Fluctuations de l'humidité de l'air

Le bois massif réagit aux fluctuations de l'humidité; veuillez resserrer les vis des équerres d'appui en cas de besoin.



Problèmes de fonctionnement

Dérangement	Solution
Les moteurs ne fonctionnent pas	<ul style="list-style-type: none">• Vérifiez si la prise de courant est sans tension• Contrôlez la fiche secteur• Contrôlez la prise de la station de base• Changez les piles du boîtier de contrôle et celles de la télécommande radio• Réactivez le système• Rétablissez le contact entre la télécommande radio et le boîtier de contrôle
La surface de couchage ne peut être complètement mise en mouvement	<ul style="list-style-type: none">• Contrôlez que rien n'entrave le mouvement du cadre et des leviers

Si vous ne parvenez pas à résoudre le problème en appliquant les mesures ci-dessus, adressez-vous à votre revendeur Hüsler Nest.

Élimination



Les appareils usagés doivent immédiatement être rendus inutilisables. Débranchez la fiche secteur et sectionnez le cordon d'alimentation. Rapportez les appareils électriques chez le revendeur ou dans une déchetterie.



L'appareil n'appartient pas à la catégorie des ordures ménagères! Il doit être éliminé conformément aux prescriptions locales.